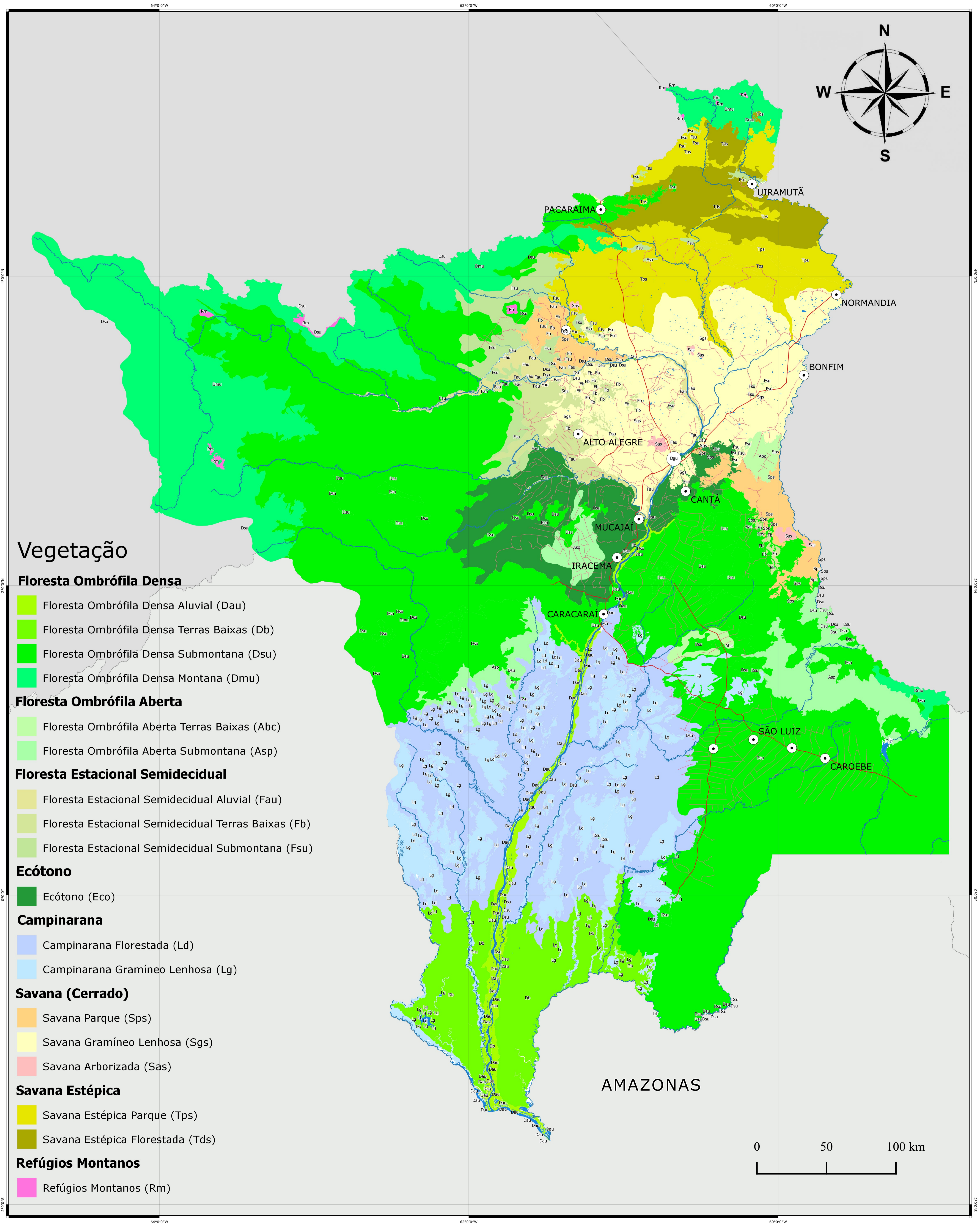


Vegetação

ESTADO DE RORAIMA



Vegetação

Floresta Ombrófila Densa

- Floresta Ombrófila Densa Aluvial (Dau)
- Floresta Ombrófila Densa Terras Baixas (Db)
- Floresta Ombrófila Densa Submontana (Dsu)
- Floresta Ombrófila Densa Montana (Dmu)

Floresta Ombrófila Aberta

- Floresta Ombrófila Aberta Terras Baixas (Abc)
- Floresta Ombrófila Aberta Submontana (Asp)

Floresta Estacional Semidecidual

- Floresta Estacional Semidecidual Aluvial (Fau)
- Floresta Estacional Semidecidual Terras Baixas (Fb)
- Floresta Estacional Semidecidual Submontana (Fsu)

Ecótono

- Ecótono (Eco)

Campinarana

- Campinarana Florestada (Ld)
- Campinarana Gramíneo Lenhosa (Lg)

Savana (Cerrado)

- Savana Parque (Sps)
- Savana Gramíneo Lenhosa (Sgs)
- Savana Arborizada (Sas)

Savana Estépica

- Savana Estépica Parque (Tps)
- Savana Estépica Florestada (Tds)

Refúgios Montanos

- Refúgios Montanos (Rm)

Base Cartográfica

- Capital
- Sedes Municipais
- Rodovias
- Vicinais
- Hidrografia
- Corpos d'água
- América do Sul
- Brasil

FONTE:
Base Cartográfica oficial do Estado de Roraima, escala 1:100.000, homologada pelo IBGE (2011)
Dados Relatório ZEE/RR: VEGETAÇÃO
Coordenador: José Beethoven Figueirêdo Barbosa
Escala de Aquisição dos elementos: 1:250.000
Ano: 2017

SECRETARIA DO PLANEJAMENTO E DESENVOLVIMENTO



Escala: 1:850.000
Sistema de Coordenada Geográficas
Datum SIRGAS 2000