

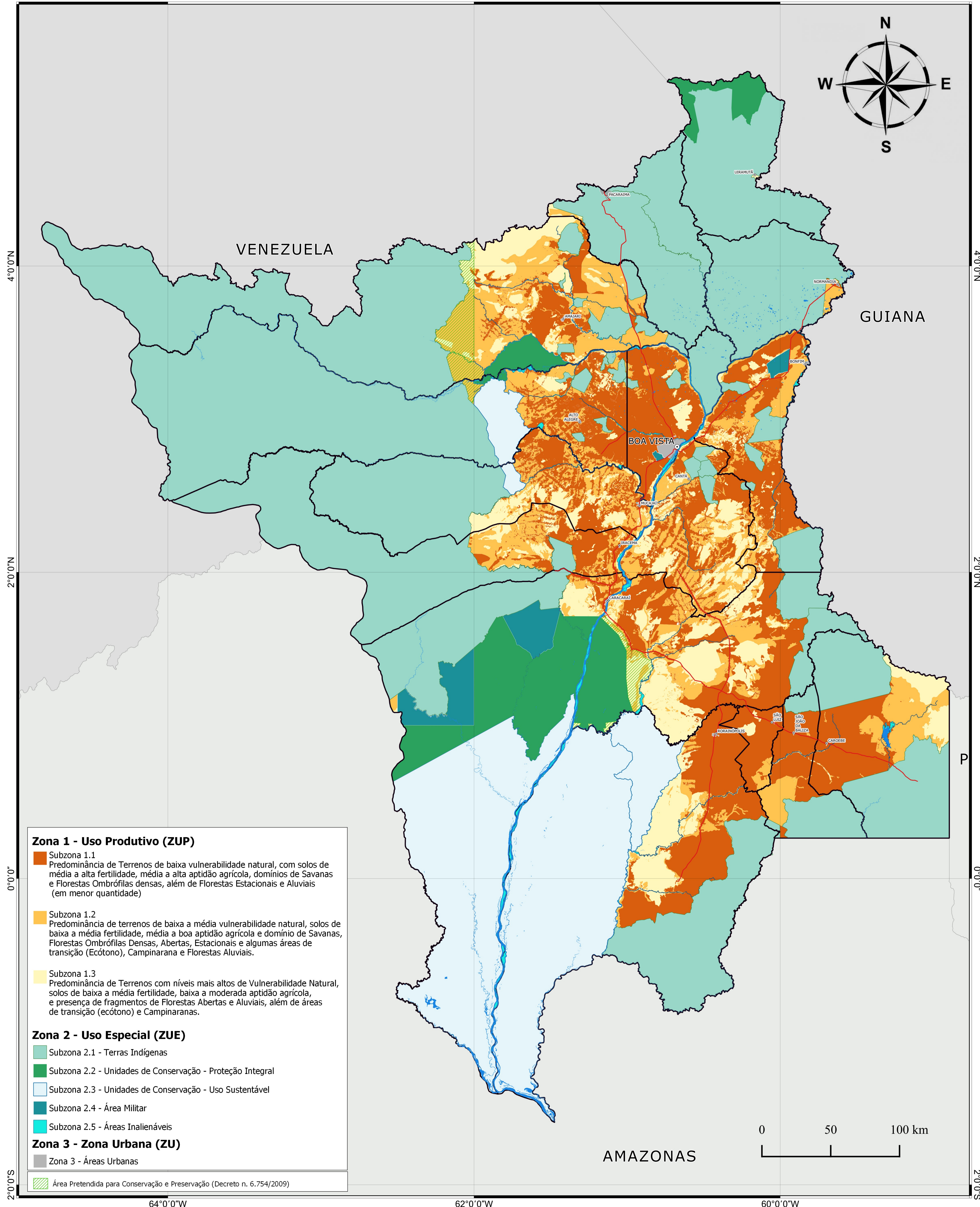
ZONIFICAÇÃO - SUBZONAS

ESTADO DE RORAIMA

64°0'0"W

62°0'0"W

60°0'0"W



Zona 1 - Uso Produtivo (ZUP)

- Subzona 1.1
Predominância de Terrenos de baixa vulnerabilidade natural, com solos de média a alta fertilidade, média a alta aptidão agrícola, domínios de Savanas e Florestas Ombrófilas densas, além de Florestas Estacionais e Aluviais (em menor quantidade)
- Subzona 1.2
Predominância de terrenos de baixa a média vulnerabilidade natural, solos de baixa a média fertilidade, média a boa aptidão agrícola e domínio de Savanas, Florestas Ombrófilas Densas, Abertas, Estacionais e algumas áreas de transição (Ecótono), Campinarana e Florestas Aluviais.
- Subzona 1.3
Predominância de Terrenos com níveis mais altos de Vulnerabilidade Natural, solos de baixa a média fertilidade, baixa a moderada aptidão agrícola, e presença de fragmentos de Florestas Abertas e Aluviais, além de áreas de transição (ecótono) e Campinaranas.

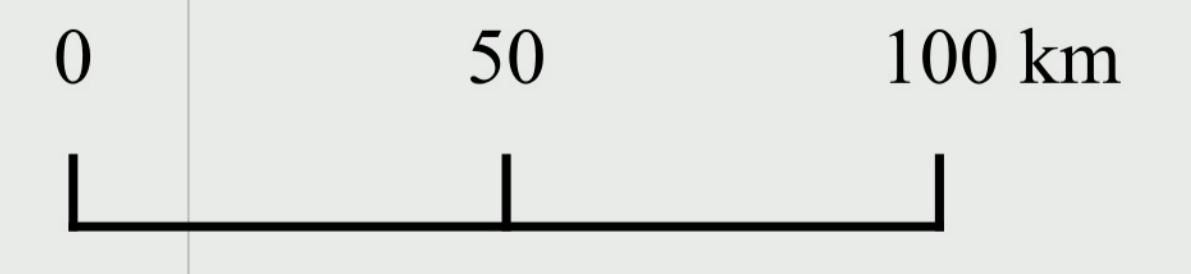
Zona 2 - Uso Especial (ZUE)

- Subzona 2.1 - Terras Indígenas
- Subzona 2.2 - Unidades de Conservação - Proteção Integral
- Subzona 2.3 - Unidades de Conservação - Uso Sustentável
- Subzona 2.4 - Área Militar
- Subzona 2.5 - Áreas Inalienáveis

Zona 3 - Zona Urbana (ZU)

- Zona 3 - Áreas Urbanas

▨ Área Pretendida para Conservação e Preservação (Decreto n. 6.754/2009)



Base Cartográfica

- Capital
- Sedes Municipais
- Rodovias
- Vicinais
- Corpos d'agua
- Limite Municipal
- América do Sul
- Brasil

FONTE:

-Base Cartográfica oficial do Estado de Roraima, escala 1:100.000, homologada pelo IBGE (2011)
 -Dados dos Relatórios ZEE/RR
 Coordenação: Equipe PIATAM ZEE/RR
 Escala de aquisição dos elementos: 1:250:000
 Ano de confecção: 2022

SECRETARIA DE AGRICULTURA, DESENVOLVIMENTO E INOVAÇÃO



Escala: 1:850.000
 Sistema de Coordenadas Geográficas
 Datum SIRGAS 2000