

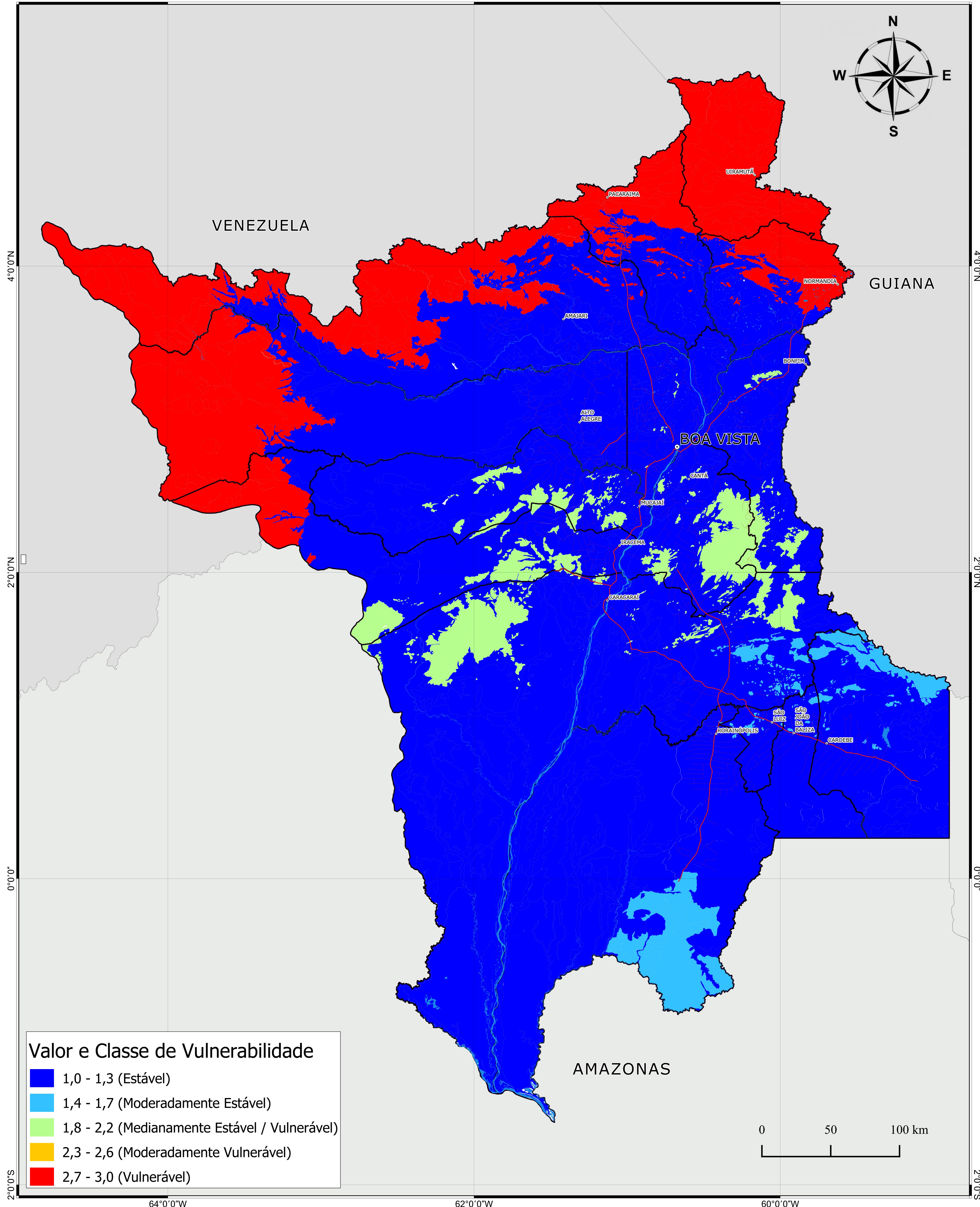
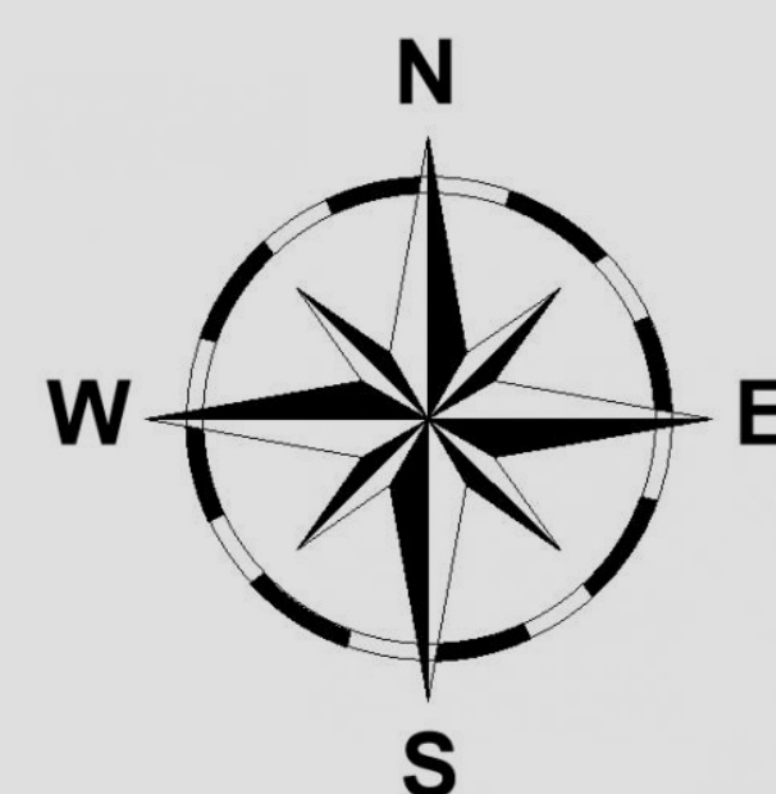
Vulnerabilidade Natural à Perda de Solos para o tema Geomorfologia

ESTADO DE RORAIMA

64°0'0"W

62°0'0"W

60°0'0"W



Valor e Classe de Vulnerabilidade

- 1,0 - 1,3 (Estável)
- 1,4 - 1,7 (Moderadamente Estável)
- 1,8 - 2,2 (Medianamente Estável / Vulnerável)
- 2,3 - 2,6 (Moderadamente Vulnerável)
- 2,7 - 3,0 (Vulnerável)

Base Cartográfica

- Capital
- Sedes Municipais
- Rodovias
- Vicinais
- Corpos d'agua
- Limite Municipal
- América do Sul
- Brasil

FONTE:

- Relatório ZEE/RR: VULNERABILIDADE NATURAL À PERDA DE SOLO
Coordenadora: Maola Monique Faria (2020 - revisado em 2022 para a Região Centro-Norte do estado)
- Base Cartográfica oficial do Estado de Roraima, escala 1:100.000, homologada pelo IBGE (2011)
Escala de aquisição dos elementos: 1:250:000
Ano de confecção: 2022

SECRETARIA DE AGRICULTURA, DESENVOLVIMENTO E INOVAÇÃO



Escala: 1:850.000
Sistema de Coordenadas Geográficas
Datum SIRGAS 2000