

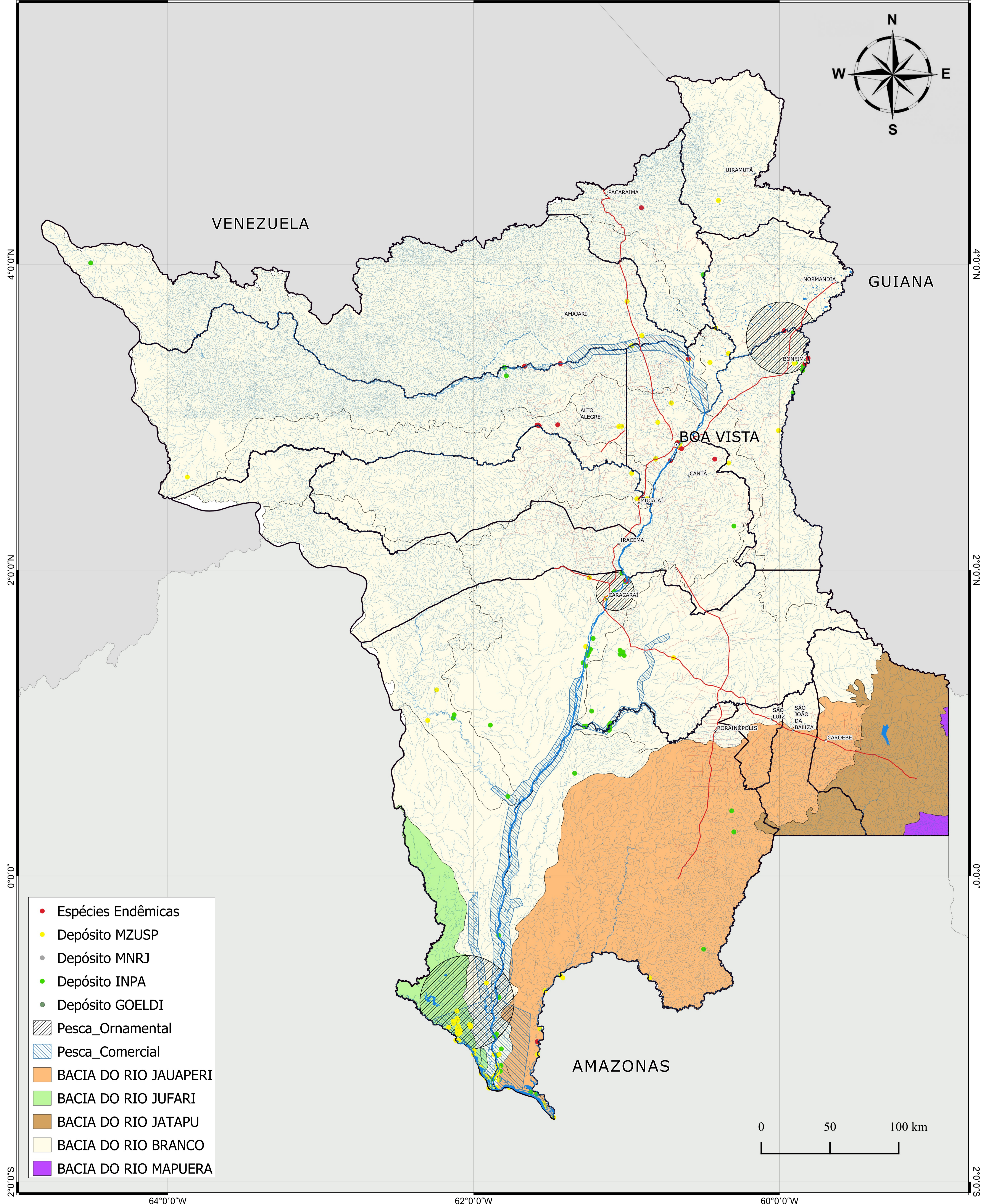
Ocorrência da Ictiofauna

ESTADO DE RORAIMA

64°0'0"W

62°0'0"W

60°0'0"W



- Espécies Endêmicas
- Depósito MZUSP
- Depósito MNRJ
- Depósito INPA
- Depósito GOELDI
- ▨ Pesca_Ornamental
- ▨ Pesca_Comercial
- BACIA DO RIO JAUAPERI
- BACIA DO RIO JUFARI
- BACIA DO RIO JATAPU
- BACIA DO RIO BRANCO
- BACIA DO RIO MAPUERA

Base Cartográfica

- Capital
- Sedes Municipais
- Rodovias
- Vicinais
- Corpos d'agua
- Limite Municipal
- América do Sul
- Brasil

FONTE:

- Relatório ZEE/RR: ESTUDO DA ICTIOFAUNA
Coordenador: Rodrigo de Barros Feltram (2020)
- Base Cartográfica oficial do Estado de Roraima, escala 1:100.000, homologada pelo IBGE (2011)
- Escala de aquisição dos elementos: 1:250:000
- Ano de confecção: 2022

SECRETARIA DE AGRICULTURA, DESENVOLVIMENTO E INOVAÇÃO



Escala: 1:850.000
Sistema de Coordenadas Geográficas
Datum SIRGAS 2000