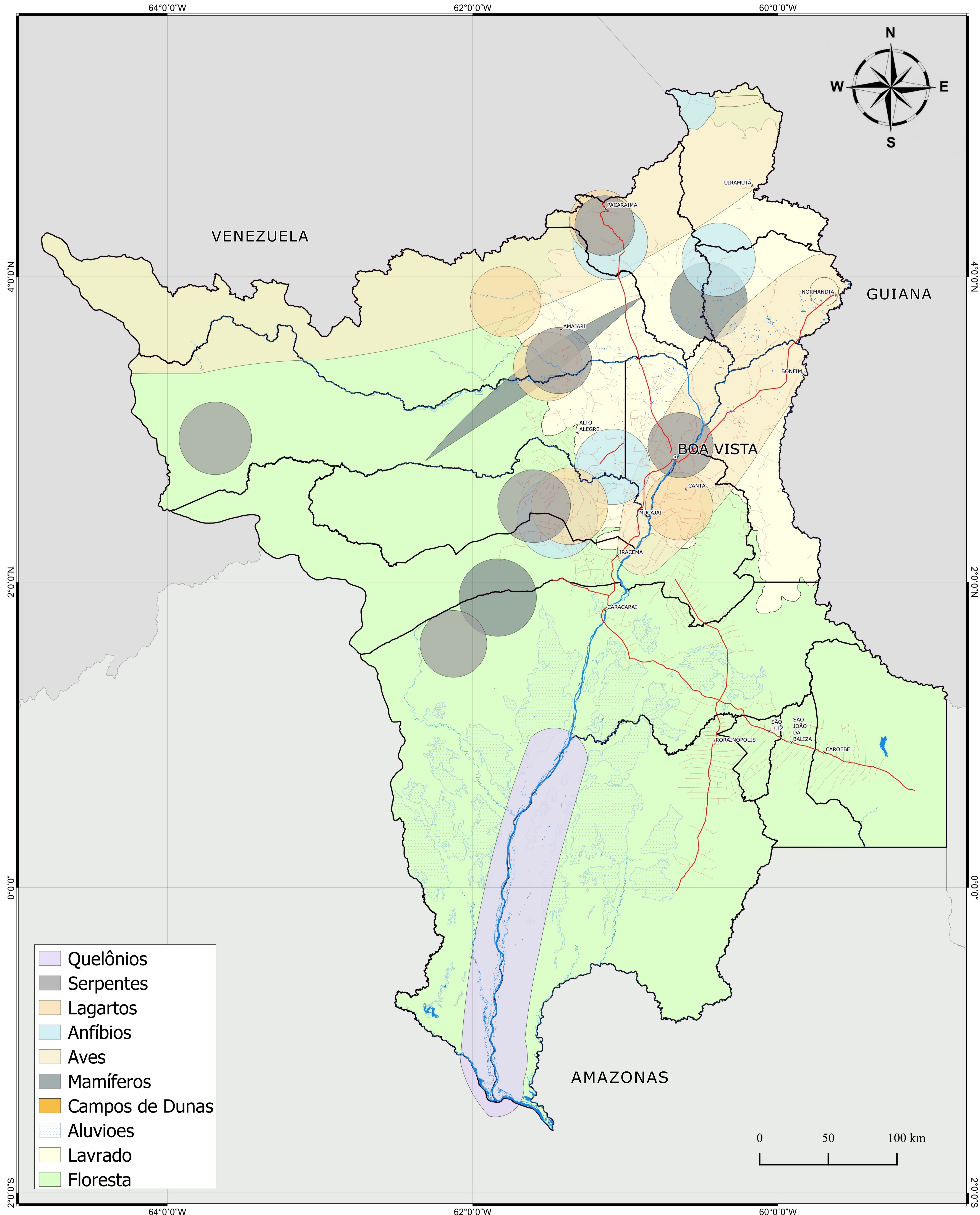


# Biodiversidade Geral

ESTADO DE RORAIMA



- Quelônios
- Serpentes
- Lagartos
- Anfíbios
- Aves
- Mamíferos
- Campos de Dunas
- Aluvioes
- Lavrado
- Floresta

Base Cartográfica

- Capital
- Sedes Municipais
- Rodovias
- Vicinais
- Corpos d'agua
- Limite Municipal
- América do Sul
- Brasil

FONTE:

- Relatório ZEE/RR: ESTUDO DE FAUNA  
 Coordenador: Celso Morato de Carvalho (2016)  
 - Base Cartográfica oficial do Estado de Roraima, escala 1:100.000, homologada pelo IBGE (2011)  
 - Escala de aquisição dos elementos: 1:250:000  
 - Ano de confecção: 2022

SECRETARIA DE AGRICULTURA, DESENVOLVIMENTO E INOVAÇÃO

Escala: 1:850.000  
 Sistema de Coordenadas Geográficas  
 Datum SIRGAS 2000