

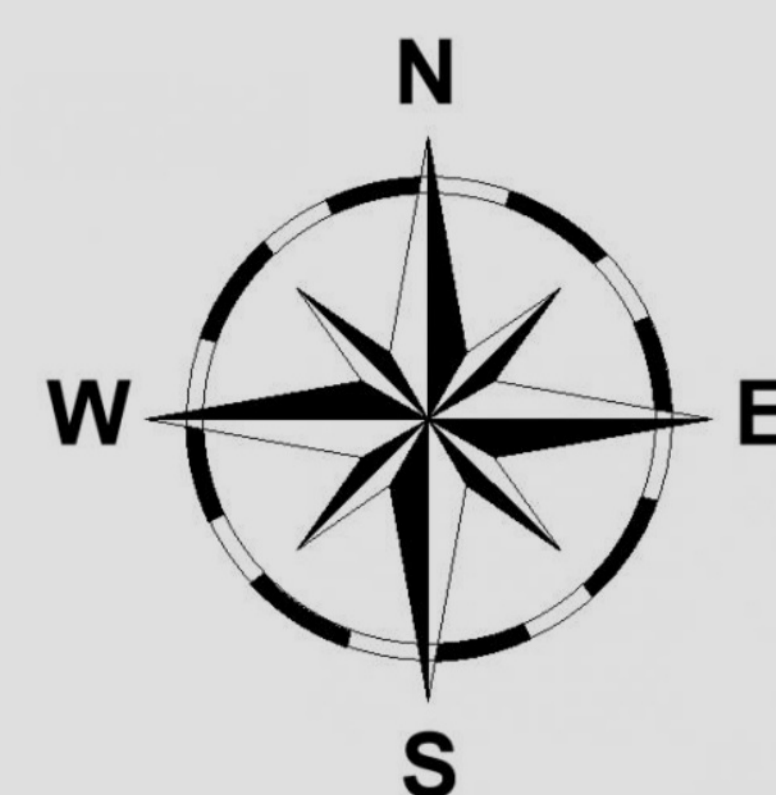
Solos

ESTADO DE RORAIMA

64°0'0"W

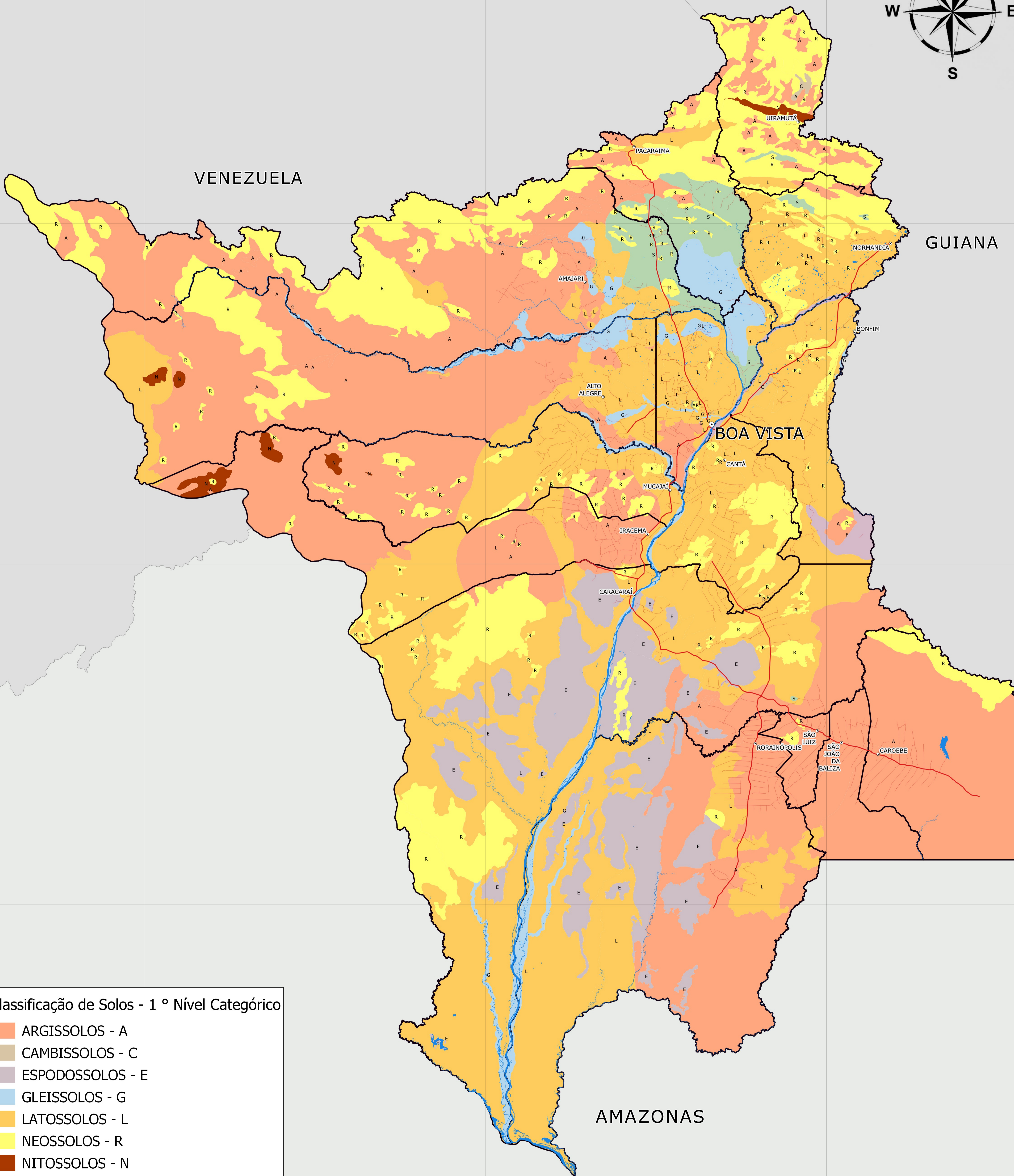
62°0'0"W

60°0'0"W



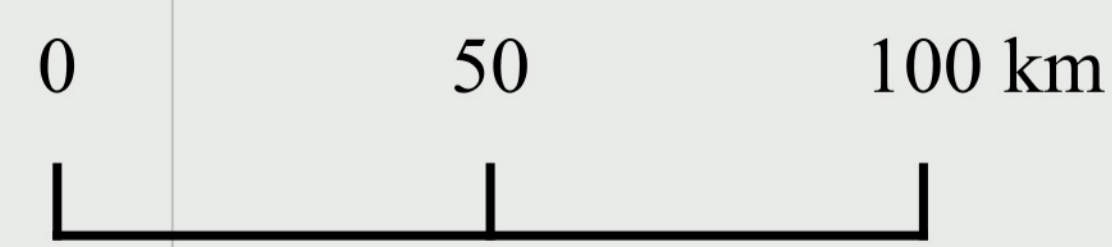
VENEZUELA

GUIANA



Classificação de Solos - 1º Nível Categórico

- ARGISSOLOS - A
- CAMBISSOLOS - C
- ESPODOSSOLOS - E
- GLEISSOLOS - G
- LATOSSOLOS - L
- NEOSSOLOS - R
- NITOSSOLOS - N
- PLANOSSOLOS - S
- PLINTOSSOLOS - F
- VERTISSOLOS - V



Base Cartográfica

- Capital
- Sedes Municipais
- Rodovias
- Vicinais
- Corpos d'agua
- Limite Municipal
- América do Sul
- Brasil

FONTE:

- Relatório ZEE/RR: ESTUDO DE SOLOS
Coordenador: Prof. Dr. José Frutuoso do Vale Júnior (2016)
- Base Cartográfica oficial do Estado de Roraima, escala 1:100.000, homologada pelo IBGE (2011)
Escala de aquisição dos elementos: 1:250:000
Ano de confecção: 2022

SECRETARIA DE AGRICULTURA, DESENVOLVIMENTO E INOVAÇÃO



Escala: 1:850.000
Sistema de Coordenadas Geográficas
Datum SIRGAS 2000