

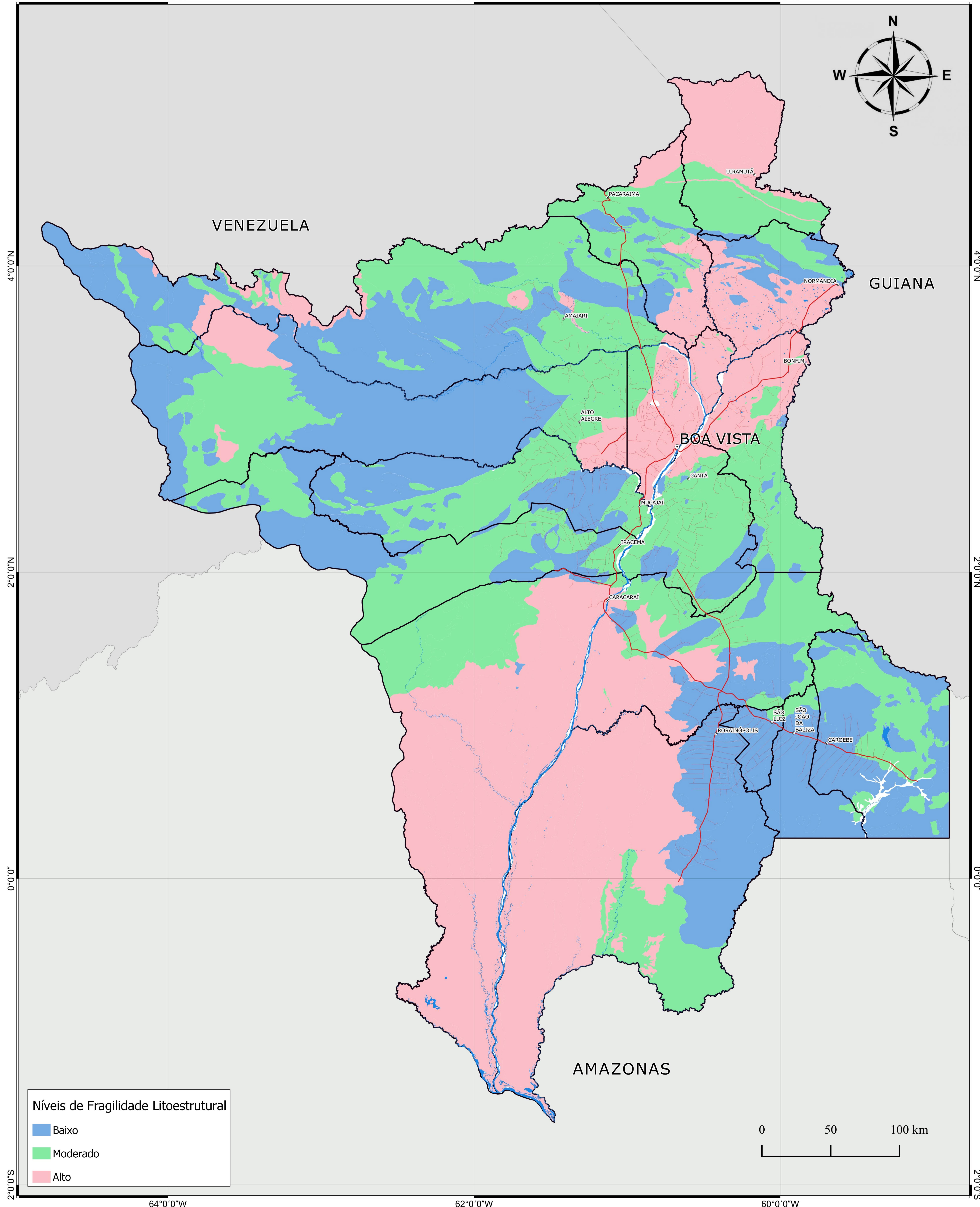
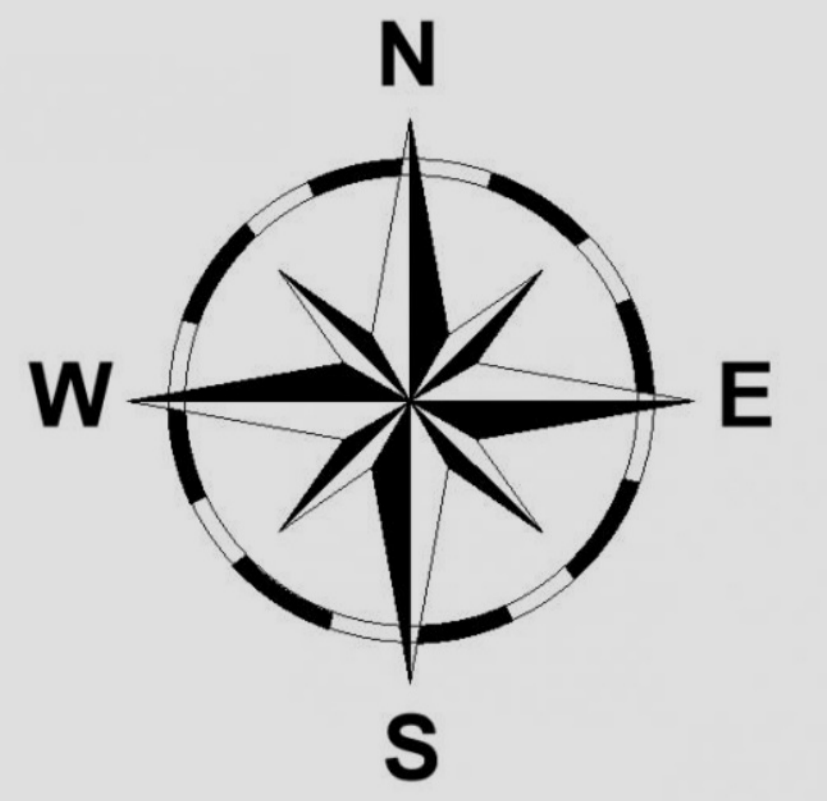
Fragilidade Litoestrutural à Erosão

ESTADO DE RORAIMA

64°0'0"W

62°0'0"W

60°0'0"W



Níveis de Fragilidade Litoestrutural

- Baixo
- Moderado
- Alto

0 50 100 km

Base Cartográfica

- Capital
- Sedes Municipais
- Rodovias
- Vicinas
- Corpos d'agua
- Limite Municipal
- América do Sul
- Brasil

FONTE:

- Relatório ZEE/RR: GEOLOGIA DE RORAIMA
Coordenador: Stélio Soares Tavares Júnior (2019)
- Base Cartográfica oficial do Estado de Roraima, escala 1:100.000, homologada pelo IBGE (2011)
- Escala de aquisição dos elementos: 1:250:000
- Ano de confecção: 2022

SECRETARIA DE AGRICULTURA, DESENVOLVIMENTO E INOVAÇÃO



Escala: 1:850.000
Sistema de Coordenadas Geográficas
Datum SIRGAS 2000