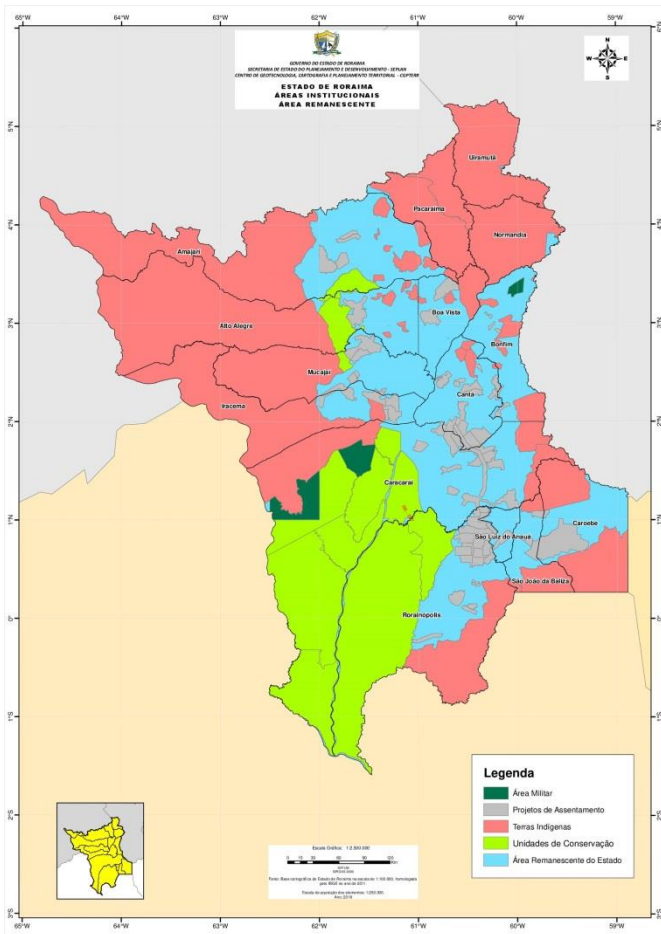


MAPA DE ÁREAS INSTITUCIONAIS



O QUE É O ZEE?

Zoneamento Ecológico-Econômico constitui o instrumento norteador para o planejamento geral do processo de uso e ocupação do solo, considerando as áreas de urbanização, produção, preservação e conservação do meio ambiente, terras indígenas, unidades de conservação e áreas militares.

POR QUE FAZER O ZEE?

Por que é uma exigência legal do Decreto Nº

4.297/2002 que regulamenta o Art. 9º, inciso II, da Lei nº 6.938/81 (Política Nacional de Meio Ambiente) estabelecendo critérios para o Zoneamento Ecológico-Econômico do Brasil - ZEE, tornando obrigatório que os estados da federação elaborem seus Zoneamentos Ecológicos-Econômicos. Além disso, pela exigência da lei nº 12.651/2012 (Novo Código Florestal), Art. 13, § 2, que estabelece um prazo de cinco anos para que os estados concluam os seus ZEEs.

PARA QUE SERVE?

O Zoneamento Ecológico Econômico é de fundamental importância para o ordenamento e gestão territorial, abrangendo a regularização fundiária e o licenciamento ambiental, quando necessário, definição das áreas de reserva legal e realização do manejo e concessão florestal, que possibilita a gestão dos recursos naturais de forma sustentável. Além disso, define as estratégias e o planejamento, visando a implantação de políticas públicas para o desenvolvimento sustentável do Estado, estabelecendo regras de uso do território de acordo com as potencialidades e vulnerabilidades.

ÁREAS DE ESTUDOS

Os estudos técnicos estão sendo realizados nas áreas de Arcabouço Jurídico e Institucional, Geologia e Recursos Minerais, Geomorfologia, Gestão Territorial, Climatologia, Hidrografia, Fauna, Vegetação, Pedologia, Aptidão Agrícola, Diagnóstico Socioeconômico, Potencialidades, Vulnerabilidades e estudos complementares.

Após a conclusão dos estudos técnicos, serão definidas estratégias para o uso do território e um planejamento que direcionará todos os programas

de políticas públicas e projetos de ações do Estado, visando a implementação das ações governamentais.

ÁREAS DE ABRANGÊNCIA

O Zoneamento Ecológico-Econômico - ZEE/RR abrange todo o Estado de Roraima, com estudos que mostram a realidade de todos os municípios em seus mais diversos aspectos: sociais, econômicos, culturais e ambientais, devendo contar com a participação de toda a sociedade em todo o processo de discussão, elaboração e aprovação, por meio de seus segmentos representativos.

COMO SERÁ FEITO?

O ZEE é um estudo multidisciplinar que necessita de um planejamento, através da articulação entre os participantes do ZEE, para que sejam levantadas as demandas por ações, os problemas e conflitos, e a necessidade de conhecimento das atividades a serem desenvolvidas em cada região. Os estudos são divididos em duas etapas: Levantamento de dados primários e secundários, que darão base científica aos dados coletados por pesquisadores especializados com larga experiência nas áreas temáticas de estudo. Os dados primários são levantados a partir de diagnóstico de ações de campo nas diversas áreas de estudo e sistematizados conforme metodologia técnica, visando gerar resultados que servirão de base para a elaboração de políticas públicas estaduais.

Além disso, esse trabalho utiliza dados secundários, a partir de estudos já realizados, que são úteis e complementares às informações obtidas nos diagnósticos de campo.

RESULTADOS ESPERADOS

O Zoneamento Ecológico-Econômico será de fundamental importância para definir as ações e investimentos públicos e privados em todos os setores da economia e seus segmentos produtivos, além de orientar a elaboração, execução e avaliação das políticas públicas estaduais nos aspectos sócio, econômicos e ambientais.

O Zoneamento Ecológico-Econômico deve disponibilizar informações para ajudar no processo de desenvolvimento do estado, respeitando as características ambientais. Além disso, estimular os empreendedores à investirem ou ampliarem seus negócios em Roraima, o que incrementará na geração de renda e emprego e, conseqüentemente, a melhoria da qualidade de vida da população.

MUDANÇAS PREVISTAS PARA O CENÁRIO SOCIOECONÔMICO NO ESTADO

- Ordenamento territorial para o uso da terra;
- Redução de conflitos no campo, causados pela “confusão” quanto à destinação e uso de terras no estado;
- Maior participação da sociedade na proposição e implementação das políticas públicas;
- Atração de investidores para o setor produtivo no estado;
- Segurança para os empreendedores investirem no estado; e
- Argumento técnico angariar recursos junto à União.

REALIZAÇÃO



APOIO



SECRETARIA DE PLANEJAMENTO E DESENVOLVIMENTO – SEPLAN
ZONEAMENTO ECOLÓGICO-ECONÔMICO DO ESTADO DE RORAIMA – ZEE/RR
Rua Coronel Pinto, nº 241 – Centro – CEP: 69301-080 – Tel.: 95 3224-5518
zeeroraima@gmail.com – www.zee.rr.gov.br

